

СОГЛАСОВАНО

Глава Республики Саха (Якутия)



А.С. Николаев
« 13 » ноября 2019г.


УТВЕРЖДАЮ

Руководитель С (Я) МТУ
РОСАВИАЦИИ



В.А. Загудаев
« 13 » 11 2019г.


СОГЛАСОВАНО

Генеральный директор ФКП
«Аэропорты Севера»



В.В. Волков
« 22 » октября 2019г.


ПРОЕКТ РЕШЕНИЯ
Об установлении приаэродромной территории
Аэродрома «Вилуйск»
ФКП «Аэропорты Севера»

Якутск 2019г.



**МИНИСТЕРСТВО ТРАНСПОРТА РОССИЙСКОЙ ФЕДЕРАЦИИ
ФЕДЕРАЛЬНОЕ АГЕНТСТВО ВОЗДУШНОГО ТРАНСПОРТА
(РОСАВИАЦИЯ)**

**САХА (ЯКУТСКОЕ) МЕЖРЕГИОНАЛЬНОЕ ТЕРРИТОРИАЛЬНОЕ УПРАВЛЕНИЕ
ВОЗДУШНОГО ТРАНСПОРТА
ФЕДЕРАЛЬНОГО АГЕНТСТВА ВОЗДУШНОГО ТРАНСПОРТА**

П Р И К А З

13.11.2019

г. Якутск

№ 160-П

**Об утверждении проекта решения об установлении
приаэродромной территории аэродрома филиала «Аэропорт Вилюйск»
ФКП «Аэропорты Севера».**

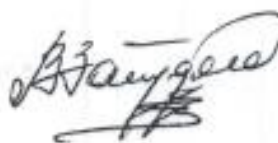
В соответствии с подпунктом «в» пункта 2 Правил установления приаэродромной территории, утверждённых постановлением Правительства Российской Федерации от 02.12.2017г. № 1460, с пунктом 2 «Порядка принятия решений об установлении приаэродромных территорий аэродромов гражданской авиации Российской Федерации», утверждённого приказом Федерального агентства воздушного транспорта (Росавиация) от 10.05.2018 №381-П и с пунктом 2 «Методических рекомендаций по разработке проекта решения об установлении приаэродромных территорий аэродромов гражданской авиации Российской Федерации» от 07.11.2019г., а также с согласованием данного проекта с Главой Республики Саха (Якутия) 05.11.2019г. (13.11.2019г., вх. №2405/СЯМТУ)

ПРИКАЗЫВАЮ:

1. Утвердить проект решения об установлении приаэродромной территории аэродрома филиала «Аэропорт Вилюйск» ФКП «Аэропорты Севера».
2. Отделу аэропортовой деятельности и воздушных перевозок С(Я) МТУ Росавиации направить копию материалов по установлению приаэродромной территории аэродрома гражданской авиации Вилюйск в Управление Федеральной службы государственной регистрации, кадастра и картографии по РС(Я), а также главе муниципального образования "Вилюйский улус" Республики Саха (Якутия).

3. Специалисту 3 разряда отдела поддержания летной годности гражданских воздушных судов С (Я) МТУ Росавиации Сантаеву М. М. разместить карты (схемы) с географическими координатами 1, 2, 3, 4, 5, 6 7 подзеч 05.приаэродромной территории аэродрома филиала «Аэропорт Вилюйск» ФКП «Аэропорты Севера» на официальном сайте С (Я) МТУ Росавиации в разделе «Аэропорты и аэродромы».
4. Контроль за исполнением настоящего приказа возложить на заместителя руководителя С (Я) МТУ Росавиации И.М. Ищенко.

Руководитель управления



В.А. Загудаев

**ГЛАВА
РЕСПУБЛИКИ САХА
(ЯКУТИЯ)**



**САХА
ӨРӨСПҮҮБҮЛҮКЭТИН
ИЛ ДАРХАНА**

Ул. Кирова, д. 11, г. Якутск, Республика Саха (Якутия), 677022,
E-mail: adm@adm.sakha.gov.ru, <http://www.sakha.gov.ru>

05 ноября 20*19* г. № *1436-А1*

На № _____ от _____

**Руководителю
Саха (Якутского) Межрегионального
территориального управления
воздушного транспорта Федерального
агентства воздушного транспорта
В.А. Загудаеву**

*О согласовании проекта установления
приаэродромной территории*

Уважаемый Виктор Анатольевич !

На основании Федерального Закона от 01 июля 2017 года №135-ФЗ «О внесении изменений в отдельные законодательные акты Российской Федерации в части совершенствования порядка установления и использования приаэродромной территории и санитарно-защитной зоны», постановления Правительства Российской Федерации от 02 декабря 2017 года №1460 «Об утверждении Правил установления приаэродромной территории, Правил выделения на приаэродромной территории подзон и Правил разрешения разногласий, возникающих между высшими исполнительными органами государственной власти субъектов Российской Федерации и уполномоченными Правительством Российской Федерации федеральными органами исполнительной власти при согласовании проекта решения об установлении приаэродромной территории», сообщая о согласовании проекта решения об установлении приаэродромной территории аэродрома филиала «Аэропорт Вилюйск» ФКП «Аэропорты Севера».

**Глава
Республики Саха (Якутия)**

С уважением,
А.С. Николаев
**САХА ӨРӨСПҮҮБҮЛҮКЭТИН МЕЖРЕГИОНАЛЬНОЕ
ТЕРРИТОРИАЛЬНОЕ УПРАВЛЕНИЕ
А.С. Николаев**
Вх. № *2405/саямт*
13 15 19 ЛИСТОВ



ФЕДЕРАЛЬНАЯ СЛУЖБА ПО НАДЗОРУ

В СФЕРЕ ЗАЩИТЫ ПРАВ ПОТРЕБИТЕЛЕЙ И БЛАГОПОЛУЧИЯ ЧЕЛОВЕКА
Управление Федеральной службы по надзору в сфере защиты прав потребителей и благополучия человека по Республике Саха (Якутия)

(Самостоятельное структурное подразделение)

САНИТАРНО-ЭПИДЕМИОЛОГИЧЕСКОЕ ЗАКЛЮЧЕНИЕ

№ 14.01.01.000.Т.000873.10.19 от 01.10.2019 г.

Настоящим санитарно-эпидемиологическим заключением удостоверяется, что требования, установленные в проектной документации (перечислить рассмотренные документы, указать наименование и адрес организации-разработчика):

Проект решения об установлении приаэродромной территории аэродрома "Аэропорт Вилюйск" ФКП "Аэропорты Севера", Республика Саха (Якутия), Вилюйский район, г. Вилюйск, 2 км. Якутского тракта.

Федеральное казенное предприятие "Аэропорты Севера", 677904, Республика Саха (Якутия), пос. Маган, ул. 40 лет Победы, 1. (Российская Федерация)

СООТВЕТСТВУЮТ (~~НЕ СООТВЕТСТВУЮТ~~) государственным санитарно-эпидемиологическим правилам и нормативам (ненужное зачеркнуть, указать полное наименование санитарных правил)

СанПиН 2.1.8.1032-01 "Гигиенические требования к обеспечению качества атмосферного воздуха населенных мест", СанПиН 2.1.8.2.2.4.1383-03 "Гигиенические требования к размещению и эксплуатации передающих радиотехнических объектов", СН 2.2.4/2.1.8.566-96 "Производственная вибрация, вибрация в помещениях жилых и общественных зданий", СН 2.2.4/2.1.8.583-96 "Инфразвук на рабочих местах, в жилых и общественных помещениях и на территории жилой застройки", СН 2.2.4/2.1.8.562-96 "Шум на рабочих местах, в помещениях жилых, общественных зданий и на территории жилой застройки".

Основанием для признания представленных документов соответствующими (не соответствующими) государственным санитарно-эпидемиологическим правилам и нормативам являются (перечислить рассмотренные документы):

Экспертное заключение №2566-ОИ-3547-02-19 от 28.08.2019г. ФБУЗ "Центр гигиены и эпидемиологии в Республике Саха (Якутия)".



Главный государственный санитарный врач
(заместитель главного государственного санитарного врача)



№1869479

Оглавление

1. СВЕДЕНИЯ ОБ АЭРОДРОМЕ.....	3
2. ОПИСАНИЕ АЭРОДРОМА.....	3
3. РАЙОН АЭРОДРОМА.....	5
4. ОПРЕДЕЛЕНИЕ ПОДЗОН АЭРОДРОМА.....	11
5. ПРИЛОЖЕНИЯ	12
Приложение № 1	13
Приложение № 2.....	19
Приложение № 3.....	23
Приложение № 4.....	26
Приложение № 5.....	28
Приложение № 6.....	31

ПОЯСНИТЕЛЬНАЯ ЗАПИСКА
К УСТАНОВЛЕНИЮ ПРИАЭРОДРОМНОЙ ТЕРРИТОРИИ
АЭРОДРОМА ВИЛЮЙСК

1. СВЕДЕНИЯ ОБ АЭРОДРОМЕ

1.1 Аэродром Вилюйск, класса Г, находится в собственности РФ, в лице ТУ Росимущества Республики Саха (Якутия), в оперативном управлении федерального казённого предприятия «Аэропорты Севера».

Часы работы: 0000-0900UTC ежедневно; СБ, ВС: выходной.

1.2. Указатель (индекс) местоположения аэродрома: УЕНВ /UENV/. Название аэродрома: ВИЛЮЙСК.

1.3. Подразделения государственной и экспериментальной авиации и организации на аэродроме не базируются.

1.4. Типы обслуживаемых (эксплуатируемых) воздушных судов: Ан-74(по запросу), Ан-140, Ан-32, Ан-30, Ан-26, Ан-24, Як-40, Л-410, Ан-28, Ан-2, Ан-3, вертолеты всех типов.

1.5. Старший авиационный начальник аэродрома - директор филиала «Аэропорт Вилюйск», ФКП «Аэропорты Севера».

Почтовый адрес: 678200, г. Вилюйск, аэропорт.

Электронный адрес: vilyuisk@aerosever.ru. АФТН: УЕНВЫДЫЬ.

Контактный телефон: (41132) 42-6-81.

1.6.Используемая система координат: ПЗ-90.11 / ГСК-2011.

1.7.Аэродром расположен на территории муниципального образования Вилюйский улус Республики Саха (Якутия).

2. ОПИСАНИЕ АЭРОДРОМА

Общие сведения.

Аэродром Вилюйск расположен в 3км восточнее г. Вилюйск.

Географические координаты КТА:

широта (φ) N 63° 45' 26";

долгота (λ) E 121° 41' 30".

Абсолютная высота КТА (Нкта) 109,4м.

Магнитное склонение (ΔМ) -13°.

Номер часовой зоны 7/Тм=UTC+10час/.

Характеристика летного поля.

Летное поле прямоугольной формы, размером 2300×300м. Поверхность летного поля ровная, почва песчаная с мягким грунтом и травяным покровом, для взлета и посадки ВС не пригодна.

2.3. Характеристика площади маневрирования.

На аэродроме имеется одна взлетно-посадочная полоса: **ИВПП 12/30** – класс Г, размеры: 1600×35м, покрытие: армированный цементно-бетон, толщина покрытия 80см.

Абсолютная высота порога ВПП–12: +107,8м.

Абсолютная высота порога ВПП–30: +109,1м.

Истинные путевые углы ВПП: 105°29' и 285°29'.

Магнитные путевые углы взлета и посадки и соответствующие им номера порогов ВПП:

МПУ = 118° (ВПП – 12); МПУ = 298° (ВПП – 30).

Классификационное число аэродромного покрытия ВПП: PCN 17/R/V/X/T.

ВПП понижается с востока на запад с продольным уклоном 0,00078. Поперечный уклон односкатный: 0,01.

Концевые полосы торможения отсутствуют. Размеры спланированной части летной полосы: 1900×130м. Размеры свободных зон: длина 300м, ширина 150м.

Географические координаты порога ВПП-12: широта (φ) N 63° 45' 32,90"
долгота (λ) E 121° 40' 34,07"

Географические координаты порога ВПП-30: широта (φ) N 63° 45' 19,10"
долгота (λ) E 121° 42' 26,53"

Концевые участки ВПП имеют уширения для разворота ВС, размером 45м. ВПП пригодна к взлету, посадке и рулению ВС: Ан-74(по запросу), Ан-140, Ан-32, Ан-30, Ан-26, Ан-24, Як-40, Л-410, Ан-28, Ан-2, Ан-3, вертолетов всех типов, в соответствие установленной грузонапряженности (с максимальной массой до 65т). Маркировка взлетно-посадочной полосы выполнена в соответствие ФАП-262. Запасной ВПП нет. Удаление места исполнительного старта от начала ВПП: 50м.

Располагаемые дистанции.

Таблица 1.

№ ВПП	РДР, м	РДПВ, м	РДВ, м	РПД, м
12	1550	1550	1850	1600
30	1550	1550	1850	1600

На аэродроме имеются четыре РД: РД № 1, шириной 14м, длиной 100м, предназначена для соединения ВПП с перроном. РД-2, РД-3, РД-4, шириной по 8м, для руления ВС, максимальной массой до 20т, с РД-1 на МС № 5-8. Покрытие РД: цементно-бетон, толщиной 80см. Классификационное число покрытия РД: PCN 17/R/V/X/T. Обозначены рулежными маркировочными знаками.

Характеристика перрона и мест стоянок.

Перрон расположен южнее центральной части ВПП, имеет размеры: 200×60м. Покрытие перрона цементно-бетон, толщиной 80см. Классификационное число

покрытия перрона: PCN 22/R/B/X/T. На перроне расположены 3 места стоянок для ВС категории: А, В, С. Размеры МС №1, МС №2: 37x42м; и МС №7: 30x25м. Восточнее РД-1 расположены 4 стоянки для ВС категории А: МС № 3, МС №4, МС №5, МС №6, размерами: 22x35м. Маркировка перрона и МС выполнена согласно ФАП-262.

Характеристика вертолетной площадки.

Вертолетная площадка отсутствует. В качестве загрузочных площадок (ЗП) на аэродроме используются места стоянок вертолетов.

2.6. Передающие радиотехнические объекты (ПРТО) филиала «Аэронавигация Северо-Восточной Сибири» ФГУП «Госкорпорация по ОрВД».

На аэродроме расположены следующие ПРТО:

Аэропорт Виллюйск	Название ПРТО	Координаты точки (ПЗ 90.11/ГСК 2011)	
		широта	долгота
1	2	4	5
1	БПРМ-298	63°45'09"	121°43'47"
2	ДПРМ-298+ПРЦ	63°44'42"	121°47'11"
3	ОРЛ-А+АРП+ПРЦ	63°45'29"	121°41'34"

3. РАЙОН АЭРОДРОМА

Характеристика района аэродрома.

Район аэродрома расположен в равнинной и холмистой местности, покрытой хвойным лесом с большим количеством озер и болот. С запада на восток район аэродрома пересекает река Вилюй, а с севера на юг р. Тунг, которые являются характерными радиолокационными ориентирами.

Аэродром Виллюйск расположен в зоне резко-континентального климата. Минимальная температура воздуха отмечалась в декабре: - 55°С, максимальная – в июле: 31°С. Среднегодовая температура –7,3°С. В течение года в районе аэродрома преобладают ветры западного направления, со скоростью 5-10 м/с. Северо-восточные и юго-западные ветры преобладают весной и осенью. Зимой, при температурах от -40°С и ниже, при западных ветрах, образуется морозный туман от населенного пункта, ухудшающий видимость на западе ВПП.

Кадастровые номера земельных участков, попадающих в границы полос воздушных подходов и седьмой подзоны аэродрома.

Кадастровый номер земельного участка	Вид разрешенного использования земельного участка
14:07:200002:201	Не установлен

14:07:200002:232	Не установлен
14:10:000000:483	ВЛ-6 кВ "Авиапорт"
14:10:000000:54	Под улицу
14:10:010001:104	Под жилую застройку (Индивидуальную)
14:10:010001:1420	под автомобильную дорогу
14:10:010001:1432	Под производственную базу
14:10:010001:1433	под строительство многоквартирных домов
14:10:010001:1442- 14:10:010001:1444	Под улицу
14:10:010001:1446	Под 15 боксовый гараж
14:10:010001:152	Под жилую застройку (Индивидуальную)
14:10:010001:1722	Для размещения автомобильных дорог
14:10:010001:1817	Под жилую застройку (Индивидуальную)
14:10:010001:1818	Под жилую застройку (Индивидуальную)
14:10:010001:1829	Среднеэтажная жилая застройка
14:10:010001:1832	газопровод к ж/д № 1 -№ 33
14:10:010001:1851	Под производственную базу
14:10:010001:1852	Под производственную базу
14:10:010001:1853	Трубопроводный транспорт
14:10:010001:1862	коммунальное обслуживание
14:10:010001:1863	Детский сад
14:10:010001:1875	3.1 Коммунальное обслуживание
14:10:010001:1877	Блокированная жилая застройка
14:10:010001:1878	Блокированная жилая застройка
14:10:010001:1883	2.5 Среднеэтажная жилая застройка
14:10:010001:1960	Обслуживание автотранспорта
14:10:010001:252	Под жилую застройку (Индивидуальную)
14:10:010001:256	Под жилую застройку (Индивидуальную)
14:10:010001:264	Под жилую застройку (Индивидуальную)
14:10:010001:289	Под жилую застройку (Индивидуальную)
14:10:010001:293	индивидуальное жилищное строительство
14:10:010001:294	индивидуальное жилищное строительство
14:10:010001:298	индивидуальное жилищное строительство
14:10:010001:321	индивидуальное жилищное строительство
14:10:010001:338	Под жилую застройку (Индивидуальную)
14:10:010001:419	индивидуальное жилищное строительство
14:10:010001:424	индивидуальное жилищное строительство
14:10:010001:425	индивидуальное жилищное строительство
14:10:010001:631	Под производственную базу
14:10:010001:649	Под жилую застройку Индивидуальную
14:10:010001:690	Под киоск

14:10:010001:701	под афишу для размещения плакатов, объявлений, листовок и иных информационных материалов
14:10:010002:145	Под производственную базу
14:10:010002:1707	для ведения личного подсобного хозяйства
14:10:010002:1726	под огород
14:10:010002:2044	под автомобильную дорогу
14:10:010002:579	под жилой дом
14:10:010008:4	локатор
14:10:010008:6	под производственную территорию аэропорта "Вилуйск"
14:10:010008:116	Для прочих объектов лесного хозяйства
14:10:010008:134	под размещение оборудования МВРЛ (моноимпульсный вторичный радиолокатор)
14:10:010008:172	под автомобильную дорогу общего пользования "г. Вилуйск - Вилуйская нефтебаза"
14:10:010008:255- 14:10:010008:257	производственная территория аэропорта "Вилуйск"
14:10:010008:280	под ритуальную деятельность
14:10:010008:300	Трубопроводный транспорт
14:10:010008:322	под ритуальную деятельность
14:10:010008:347	Не установлен
14:10:010008:560	ритуальная деятельность
14:10:010008:561	Для размещения иных наземных объектов воздушного транспорта
14:10:010009:57	Не установлен
14:10:010009:76	Под здание ближнего приводного радиомаркера
14:10:010009:77	ДПРМ
14:10:010009:835	Не установлен
14:10:010009:852	Не установлен
14:10:010009:856	Ведение дачного хозяйства
14:10:010009:867	Сельскохозяйственное использование
14:10:010009:898	предпринимательство
14:10:010009:926	Трубопроводный транспорт
14:10:010009:1057	Для размещения и эксплуатации объектов автомобильного транспорта и объектов дорожного хозяйства
14:10:180003:711	Для нужд лесного хозяйства
14:10:190001:7	под спорт
14:10:190001:11	жилой дом
14:10:190001:48	Под жилую застройку (Индивидуальную)
14:10:190001:59	Под детскую музыкальную школу
14:10:190001:64	Под жилую застройку (Индивидуальную)
14:10:190001:71	Под жилую застройку (Индивидуальную)
14:10:190001:83	Под жилую застройку (Индивидуальную)
14:10:190001:85	Под жилую застройку (Индивидуальную)

14:10:190001:88- 14:10:190001:90	Под жилую застройку (Индивидуальную)
14:10:190001:96	Под приусадебный участок
14:10:190001:100	Под жилую застройку (Индивидуальную)
14:10:190001:117	Приусадебный участок
14:10:190001:119	Под жилую застройку (Индивидуальную)
14:10:190001:121	Приусадебный участок
14:10:190001:126	Приусадебный участок
14:10:190001:130	Приусадебный участок
14:10:190001:136	Приусадебный участок
14:10:190001:138	Приусадебный участок
14:10:190001:143	Под приусадебный участок
14:10:190001:146	Приусадебный участок
14:10:190001:151	Приусадебный участок
14:10:190001:153	Приусадебный участок
14:10:190001:154	Приусадебный участок
14:10:190001:156	Приусадебный участок
14:10:190001:157	Приусадебный участок
14:10:190001:161	Приусадебный участок
14:10:190001:165	Приусадебный участок
14:10:190001:169	Приусадебный участок
14:10:190001:172	Приусадебный участок
14:10:190001:178	Приусадебный участок
14:10:190001:183	Под жилую застройку (Индивидуальную)
14:10:190001:184	Приусадебный участок
14:10:190001:187	Приусадебный участок
14:10:190001:192	Приусадебный участок
14:10:190001:196	Приусадебный участок
14:10:190001:200	Приусадебный участок
14:10:190001:205	Под жилую застройку (Индивидуальную)
14:10:190001:211	Приусадебный участок
14:10:190001:212	Приусадебный участок
14:10:190001:216	Приусадебный участок
14:10:190001:221	Приусадебный участок
14:10:190001:222	Приусадебный участок
14:10:190001:229	Приусадебный участок
14:10:190001:233	Приусадебный участок
14:10:190001:237	Под жилую застройку (Индивидуальную)
14:10:190001:247- 14:10:190001:250	Приусадебный участок
14:10:190001:258	Приусадебный участок
14:10:190001:265	Приусадебный участок

14:10:190001:268	Под жилую застройку (Индивидуальную)
14:10:190001:269- 14:10:190001:271	Приусадебный участок
14:10:190001:272	Под жилую застройку (Индивидуальную)
14:10:190001:274	Под жилую застройку (Индивидуальную)
14:10:190001:278	Приусадебный участок
14:10:190001:279	Приусадебный участок
14:10:190001:281	Приусадебный участок
14:10:190001:282	Приусадебный участок
14:10:190001:285	Приусадебный участок
14:10:190001:289	Приусадебный участок
14:10:190001:297	Приусадебный участок
14:10:190001:299	Приусадебный участок
14:10:190001:302	Приусадебный участок
14:10:190001:313	Приусадебный участок
14:10:190001:314	Приусадебный участок
14:10:190001:317	Приусадебный участок
14:10:190001:325	Под жилую застройку (Индивидуальную)
14:10:190001:327	Приусадебный участок
14:10:190001:336	Под котельную СДК
14:10:190001:339	Фирменный магазин
14:10:190001:347	Приусадебный участок
14:10:190001:348	Приусадебный участок
14:10:190001:460	Детский сад
14:10:190001:462	под приусадебный участок
14:10:190001:465	под здание пожарного депо МПЧ №5
14:10:190001:466	жилой дом
14:10:190001:468	под блок-контейнер для оборудования АТС
14:10:190001:469	Под строительство детского сада
14:10:190001:471	Для усадьбы
14:10:190001:957	под памятник Участникам Великой Отечественной Войны и ветеранам тыла
14:10:190001:958	под улицу
14:10:190001:959	под гараж
14:10:190001:960	больницы
14:10:190001:961	под многоквартирный жилой дом
14:10:190001:962	больницы
14:10:190001:969	Базовая телефонная станция
14:10:190001:971	под приусадебный участок
14:10:190001:989	под приусадебный участок
14:10:190001:990	под улицу Партизанская
14:10:190001:991	под улицу Комсомольская

14:10:190001:992	под почту
14:10:190001:993	фирменный магазин
14:10:190001:995	под переулок
14:10:190001:996	под улицу Советская
14:10:190001:1000	под улицу Степана Аржакова
14:10:190001:1001	под улицу Колхозная
14:10:190001:1002	под улицу Заправочная
14:10:190001:1003	под улицу Лесная
14:10:190001:1061	под индивидуальную жилую застройку
14:10:190001:1063	под приусадебный участок
14:10:190001:1065- 14:10:190001:1068	под приусадебный участок
14:10:190001:1074- 14:10:190001:1076	под индивидуальное жилищное строительство
14:10:190001:1077	Для индивидуальной жилой застройки; под приусадебный участок
14:10:190001:1078	Для индивидуальной жилой застройки; под приусадебный участок
14:10:190001:1079	под индивидуальное жилищное строительство
14:10:190001:1104	Приусадебный участок личного подсобного хозяйства
14:10:190001:1105	под жилую застройку (Индивидуальную)
14:10:190001:1106	под жилую застройку (Индивидуальную)
14:10:190001:1109	Приусадебный участок личного подсобного хозяйства
14:10:190001:1112	Малоэтажная жилая застройка
14:10:190001:1116	Коммунальное обслуживание
14:10:190001:1119	под приусадебный участок
14:10:190001:1124	под газовые сети
14:10:190001:1127	для индивидуального жилищного строительства
14:10:190001:1128	ВЛ-0,4 кВ
14:10:190001:1130	приусадебный участок личного подсобного хозяйства
14:10:190001:1133	Приусадебный участок личного подсобного хозяйства (2.2)
14:10:190001:1141	Под жилую застройку (Индивидуальную)
14:10:190001:1142	Под жилую застройку (Индивидуальную)
14:10:190001:1149	Под приусадебный участок личного подсобного хозяйства (2.2)
14:10:190001:1150	Под приусадебный участок личного подсобного хозяйства (2.2)
14:10:190001:1152	овощеводство
14:10:190001:1153	Не установлен
14:10:190001:1156	Не установлен
14:10:190001:1157	Не установлен
14:10:190001:1158	Для ведения личного подсобного хозяйства
14:10:190001:1159	Не установлен
14:10:190001:1164	Для ведения личного подсобного хозяйства
14:10:190001:1168	строительная промышленность
14:10:190001:1169	Скотоводство

14:10:190002:1237	Не установлен
14:10:190002:1238	Не установлен
14:10:190002:1173	Для сельскохозяйственного производства
14:10:190002:1189	Животноводство (1.7)
14:10:190002:1208	не установлен
14:10:190002:1215	Не установлен
14:10:190002:1222	Не установлен
14:10:190002:1225	Не установлен
14:10:190002:1234	Не установлен
14:10:190002:1247	Трубопроводный транспорт
14:10:190002:223	Для сельскохозяйственного производства
14:10:190002:353	Для ведения крестьянского (фермерского) хозяйства
14:10:190002:414	сенокос
14:10:190002:424	сенокос
14:10:190002:464	сенокос
14:10:190002:477	сенокос
14:10:190002:492	Для ведения крестьянского (фермерского) хозяйства
Не внесены на 15.08.2019 г. в публичную кадастровую карту	Спортивные сооружения открытого типа, организация отдыха детей и их оздоровления, предназначенные под планируемые зоны отдыха (парк и лыжная база) в соответствии с генеральным планом проекта планировки г. Вилуйска

4. ОПРЕДЕЛЕНИЕ ПОДЗОН АЭРОДРОМА

Для аэродрома определены следующие подзоны:

Подзоны 1 и 2 – установлены на основании Постановления Правительства Российской Федерации от 2 декабря 2017 г. N 1460 по границам территорий земельных участков отведенных для аэродрома и аэродромной инфраструктуры. Карты-схемы с границами подзон 1 и 2 и географическими координатами к ним представлены в приложении 1.

Подзона 3 – установлена на основании Постановления Правительства Российской Федерации от 2 декабря 2017 г. N 1460 в рамках тридцатикилометровой зоны границ воздушных подходов к аэродрому. Карты-схемы с границами подзоны 3 и географическими координатами к ним представлены в приложении 2.

Подзона 4 – установлена на основании Постановления Правительства Российской Федерации от 2 декабря 2017 г. N 1460 в соответствии с радиусами безопасных расстояний для исключения воздействия помех в работе наземных объектов средств и систем обслуживания воздушного движения, навигации, посадки и связи, предназначенных для организации воздушного движения и расположенных вне первой подзоны. Карта-схема с географическими координатами подзоны 4 (ОПРС) представлена в приложении 3.

Подзона 5 – установлена на основании Постановления Правительства

Российской Федерации от 2 декабря 2017 г. N 1460, имеет описательный характер, вносит ограничения по строительству опасных производственных объектов исходя из требований безопасности полетов и привязана к координатным границам подзон 1, 2 и 3. Пояснение подзоны 5 представлено в приложении 4.

Подзона 6 – установлена на основании Постановления Правительства Российской Федерации от 2 декабря 2017 г. N 1460 в радиусе пятнадцатикилометровой зоны от контрольной точки аэродрома. Карта-схема с границами подзоны 6 и географическими координатами КТА представлены в приложении 5.

Подзона 7 – установлена на основании СанПин 2.1.6.1032.-01 Гигиенические требования качества атмосферного воздуха населенных мест, СанПин 2.2.4/2.1.8.562-96 Шум на рабочих местах, в помещениях жилых, общественных зданий и на территории жилой застройки, СанПин 2.1.8/2.2.4.1383-03 Гигиенические требования к размещению и эксплуатации передающих радиотехнических объектов. Границы и географические координаты подзоны 7 представлены в приложении 6.

- Обоснование расчетов рассеивания загрязнения атмосферного воздуха, физического воздействия на атмосферный воздух, электромагнитных воздействий аэропорта Вилюйск представлены в расчете подзоны 7 от наземной инфраструктуры аэропорта Вилюйск.

5. ПРИЛОЖЕНИЯ

Подзона 1 и 2.

Подзона 3.

Подзона 4.

Подзона 5.

Подзона 6.

Подзона 7.

Приложение № 1

Подзоны 1 и 2 аэропорта Вилюйск

Первая подзона, в которой запрещается размещать объекты, не предназначенные для организации и обслуживания воздушного движения и воздушных перевозок, обеспечения взлета, посадки, руления и стоянки воздушных судов;

Вторая подзона, в которой запрещается размещать объекты, не предназначенные для обслуживания пассажиров и обработки багажа, грузов и почты, обслуживания воздушных судов, хранения авиационного топлива и заправки воздушных судов, обеспечения энергоснабжения, а также объекты, не относящиеся к инфраструктуре аэропорта.

ПОДЗОНА 1 И ПОДЗОНА 2 АЭРОДРОМА ВИЛЮЙСК



Координаты земельных участков и номера подзон указаны в Приложении

Координаты подзон 1 и 2 с кадастровыми номерами участков

№	Координаты геоточки (ПЗ90.11/ГСК2011)		Участок (номер на карте)	Кадастровый номер участка	Подзоны
	Широта (север)	Долгота (восток)			
1	63° 45' 37.670"	121° 40' 02.856"	1	14:10:010008:6	1, 2
2	63° 45' 38.334"	121° 40' 11.091"			
3	63° 45' 38.862"	121° 40' 19.075"			
4	63° 45' 38.703"	121° 40' 22.971"			
5	63° 45' 38.696"	121° 40' 26.951"			
6	63° 45' 38.655"	121° 40' 27.394"			
7	63° 45' 38.150"	121° 40' 27.194"			
8	63° 45' 37.514"	121° 40' 27.735"			
9	63° 45' 35.982"	121° 40' 29.617"			
10	63° 45' 35.537"	121° 40' 31.525"			
11	63° 45' 35.330"	121° 40' 32.661"			
12	63° 45' 35.223"	121° 40' 37.263"			
13	63° 45' 35.067"	121° 40' 38.462"			
14	63° 45' 35.230"	121° 40' 43.597"			
15	63° 45' 35.160"	121° 40' 52.175"			
16	63° 45' 34.956"	121° 40' 56.402"			
17	63° 45' 34.974"	121° 40' 58.711"			
18	63° 45' 34.653"	121° 41' 00.420"			
19	63° 45' 31.221"	121° 41' 26.210"			
20	63° 45' 29.843"	121° 41' 36.999"			
21	63° 45' 17.618"	121° 43' 12.659"			
22	63° 45' 13.038"	121° 43' 09.600"			
23	63° 45' 15.234"	121° 42' 49.060"			

24	63° 45' 14.860"	121° 42' 38.444"			
25	63° 45' 15.166"	121° 42' 35.029"			
26	63° 45' 11.760"	121° 42' 30.883"			
27	63° 45' 06.958"	121° 42' 23.700"			
28	63° 45' 07.784"	121° 42' 07.242"			
29	63° 45' 10.880"	121° 42' 09.737"			
30	63° 45' 11.164"	121° 42' 00.393"			
31	63° 45' 11.088"	121° 41' 51.640"			
32	63° 45' 10.748"	121° 41' 49.372"			
33	63° 45' 09.093"	121° 41' 44.068"			
34	63° 45' 08.220"	121° 41' 43.958"			
35	63° 45' 06.461"	121° 41' 42.597"			
36	63° 45' 07.815"	121° 41' 30.628"			
37	63° 45' 11.278"	121° 41' 32.819"			
38	63° 45' 11.179"	121° 41' 33.550"			
39	63° 45' 11.725"	121° 41' 34.208"			
40	63° 45' 12.993"	121° 41' 25.857"			
41	63° 45' 15.376"	121° 41' 27.014"			
42	63° 45' 17.448"	121° 41' 28.182"			
43	63° 45' 18.450"	121° 41' 20.677"			
44	63° 45' 20.534"	121° 41' 05.061"			
45	63° 45' 22.213"	121° 40' 54.647"			
46	63° 45' 22.714"	121° 40' 50.068"			
47	63° 45' 23.743"	121° 40' 47.220"			
48	63° 45' 24.605"	121° 40' 43.196"			
49	63° 45' 24.776"	121° 40' 41.610"			
50	63° 45' 25.325"	121° 40' 40.103"			
51	63° 45' 26.315"	121° 40' 35.320"			
52	63° 45' 27.360"	121° 40' 33.327"			

53	63° 45' 28.317"	121° 40' 29.143"			
54	63° 45' 28.833"	121° 40' 24.104"			
55	63° 45' 29.377"	121° 40' 20.715"			
56	63° 45' 29.891"	121° 40' 14.604"			
57	63° 45' 30.091"	121° 40' 10.600"			
58	63° 45' 30.499"	121° 40' 07.520"			
59	63° 45' 31.129"	121° 40' 05.393"			
60	63° 45' 31.670"	121° 40' 04.541"			
61	63° 45' 34.339"	121° 40' 01.777"			
1	63° 45' 37.514"	121° 40' 27.735"	2	14:10:010008:255	2
2	63° 45' 36.569"	121° 40' 29.445"			
3	63° 45' 35.246"	121° 40' 40.167"			
4	63° 45' 35.230"	121° 40' 43.597"			
5	63° 45' 35.067"	121° 40' 38.462"			
6	63° 45' 35.223"	121° 40' 37.263"			
7	63° 45' 35.330"	121° 40' 32.661"			
8	63° 45' 35.537"	121° 40' 31.525"			
9	63° 45' 35.982"	121° 40' 29.617"			
1	63° 45' 15.166"	121° 42' 35.029"	3	14:10:010008:256	2
2	63° 45' 14.860"	121° 42' 38.444"			
3	63° 45' 15.234"	121° 42' 49.060"			
4	63° 45' 13.038"	121° 43' 09.600"			
5	63° 45' 11.712"	121° 43' 08.703"			
6	63° 45' 13.874"	121° 42' 47.965"			
7	63° 45' 14.131"	121° 42' 38.938"			
8	63° 45' 12.768"	121° 42' 32.113"			

1	63° 45' 28.761"	121° 40' 24.726"	4	14:10:010008:257	2
2	63° 45' 28.317"	121° 40' 29.143"			
3	63° 45' 27.360"	121° 40' 33.327"			
4	63° 45' 26.315"	121° 40' 35.320"			
5	63° 45' 25.325"	121° 40' 40.103"			
6	63° 45' 24.776"	121° 40' 41.610"			
7	63° 45' 24.605"	121° 40' 43.196"			
8	63° 45' 23.743"	121° 40' 47.220"			
9	63° 45' 22.714"	121° 40' 50.068"			
10	63° 45' 22.213"	121° 40' 54.647"			
11	63° 45' 20.534"	121° 41' 05.061"			
12	63° 45' 22.873"	121° 40' 48.498"			

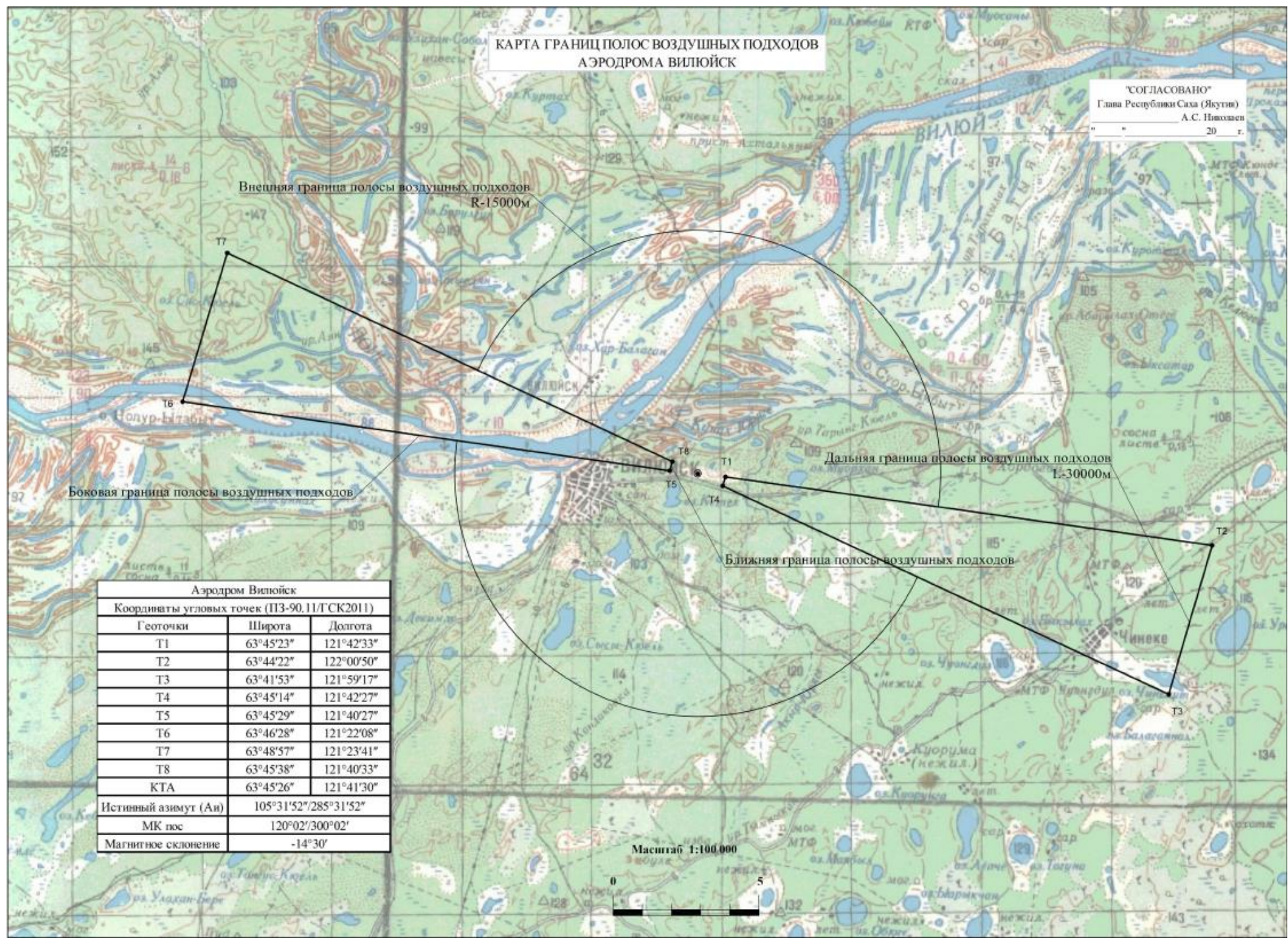
Приложение № 2

Подзона 3 аэропорта Виллюйск

Третья подзона, в которой запрещается размещать объекты, высота которых превышает ограничения, установленные уполномоченным Правительством Российской Федерации федеральным органом исполнительной власти при установлении соответствующей приаэродромной территории.

КАРТА ГРАНИЦ ПОЛОС ВОЗДУШНЫХ ПОДХОДОВ
АЭРОДРОМА ВИЛЮЙСК

"СОГЛАСОВАНО"
Глава Республики Саха (Якутия)
А.С. Никольский
20 г.



Боковая граница полосы воздушных подходов

Внешняя граница полосы воздушных подходов
R-15000м

Дальняя граница полосы воздушных подходов
R-30000м

Ближняя граница полосы воздушных подходов

Аэродром Вилюйск		
Координаты угловых точек (ПЗ-90.11/ГСК2011)		
Геоточки	Широта	Долгота
T1	63°45'23"	121°42'33"
T2	63°44'22"	122°00'50"
T3	63°41'53"	121°59'17"
T4	63°45'14"	121°42'27"
T5	63°45'29"	121°40'27"
T6	63°46'28"	121°22'08"
T7	63°48'57"	121°23'41"
T8	63°45'38"	121°40'33"
КТА	63°45'26"	121°41'30"
Истинный азимут (Аи)	105°31'52"/285°31'52"	
МК пос	120°02'/300°02'	
Магнитное склонение	-14°30'	

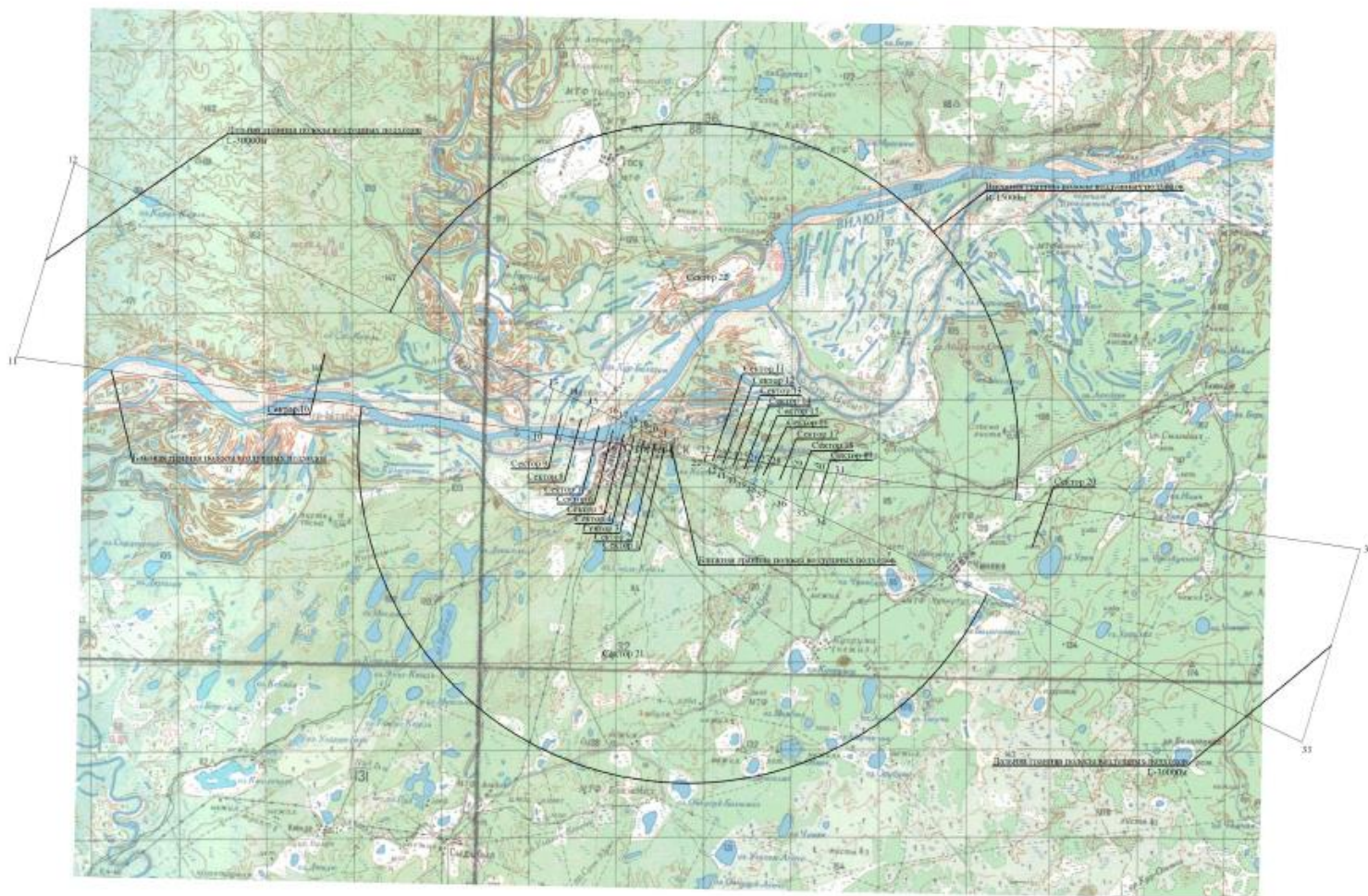
Масштаб 1:100,000



**ПОДВОЯ 2 АЭРОДРОМА ВИДОЙСЬК
ОГРАНИЧЕНИЕ ВЫСОТЫ СТРОИТЕЛЬСТВА ОБЪЕКТОВ В ПРЕДЕЛАХ ГРАНИЦ ВОЗДУШНЫХ
ПОДХОДОВ В БАЛТИЙСКОЙ СИСТЕМЕ ВЫСОТ С УЧЕТОМ РЕЛЬЕФА МЕСТНОСТИ**

Геоточка № п/п	Координаты (ПР90.11/ГСК2011)	
	Широта (север) о г м	Долгота (восток) о г м
1	63°45'23"	121°42'33"
1'	63°45'14"	121°42'27"
2	63°45'35	121°39'58
3	63°45'37	121°39'22
4	63°45'39	121°38'45
5	63°45'41	121°38'09
6	63°45'43	121°37'33
7	63°45'45	121°36'57
8	63°45'48	121°35'44
9	63°45'52	121°34'32
10	63°45'56	121°33'20
11	63°47'27	121°04'20
12	63°52'03	121°07'08
13	63°46'52	121°33'54
14	63°46'38	121°35'01
15	63°46'25	121°36'07
16	63°46'12	121°37'14
17	63°46'06	121°37'47
18	63°45'59	121°38'21
19	63°45'52	121°38'54
20	63°45'46	121°39'27
21	63°45'39	121°40'01
22	63°45'38"	121°40'33"
22'	63°45'29"	121°40'27"
23	63°45'17	121°43'03
24	63°45'15	121°43'39
25	63°45'13	121°44'15
26	63°45'11	121°44'51
27	63°45'09	121°45'27
28	63°45'07	121°46'04
29	63°45'03	121°47'16
30	63°44'59	121°48'28
31	63°44'55	121°49'41
32	63°43'16	122°18'35
33	63°38'41	122°15'37
34	63°44'00	121°49'06
35	63°44'13	121°47'59
36	63°44'26	121°46'53
37	63°44'39	121°45'46
38	63°44'46	121°45'13
39	63°44'53	121°44'39
40	63°44'59	121°44'06
41	63°45'06	121°43'33
42	63°45'12	121°43'00

№ сектора	Высота (метр)
	(Балтийская система высот)
Абсолютная отметка высшей точки ВПП - Нмакс=109,68м	
1	Запрещено строительство любых объектов
2	127
3	137
4	147
5	157
6	167
7	177
8	197
9	217
10	260
11	Запрещено строительство любых объектов
12	128
13	138
14	148
15	158
16	168
17	178
18	198
19	218
20	260



Примечание: Ограничения по высоте строительства в секторах 21 и 22 расположены между боковыми и внешними границами воздушных подходов.

В данном секторе расположены внутренняя горизонтальная поверхность, внешняя поверхность, внешняя горизонтальная поверхность и передовые поверхности. Высоты строительства в данных секторах ограничиваются согласно приказу Минпромторга России от 25.08.2015 № 262 «Об утверждении федеральных авиационных правил «Требования, предъявляемые к аэродромам, предназначенным для взлета, посадки, руления стоянки гражданских воздушных судов» (ФАП 262) и «Методики оценки соответствия гражданских аэродромов Федеральным авиационным правилам «Требования, предъявляемые к аэродромам, предназначенным для взлета, посадки, руления и стоянки гражданских воздушных судов» в действии» в редакции Приказа от 09.11.2015 №6.04-2464 (МРОС ФАП - 262).

Для определения в какую поверхность аэродрома попадает объект строительства необходимо направить письменное обращение в Службу (Юстицию) межрегиональное территориальное управление воздушного транспорта или главному оператору аэродрома.



Географические координаты подзоны 3

Аэродром Вилюйск		
Координаты угловых точек (ПЗ-90.11/ГСК2011)		
Геоточки	Широта	Долгота
T1	63°45'23"	121°42'33"
T2	63°44'22"	122°00'50"
T3	63°41'53"	121°59'17"
T4	63°45'14"	121°42'27"
T5	63°45'29"	121°40'27"
T6	63°46'28"	121°22'08"
T7	63°48'57"	121°23'41"
T8	63°45'38"	121°40'33"
КТА	63°45'26"	121°41'30"
Истинный азимут (Аи)	105°31'52"/285°31'52"	
МК пос	120°02'/300°02'	
Магнитное склонение	-14°30'	

Приложение № 3

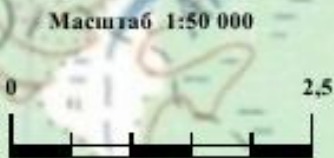
Подзона 4 аэропорта Виллюйск

Четвертая подзона, в которой запрещается размещать объекты, создающие помехи в работе наземных объектов средств и систем обслуживания воздушного движения, навигации, посадки и связи, предназначенных для организации воздушного движения и расположенных вне первой подзоны.

Карта подзоны 4 приаэродромной территории аэродрома Вилуйск



Аэропорт Вилуйск	Название ПРТО	Размер СЗЗ, м.	Координаты точки расчета размеров СЗЗ (ПЗ 90.11/ТСК 2011)	
			широта	долгота
1	2	3	4	5
1	БПРМ-298	75	63°45'09"	121°43'47"
2	ДПРМ-298+ПРЦ	80	63°44'42"	121°47'11"
3	ОРЛ-А+АРП+ПРЦ	98	63°45'29"	121°41'34"



Географические координаты подзоны 4 (ОПРС)

Аэропорт	Название ПРТО	Размер СЗЗ, м.	Координаты точки расчета размеров СЗЗ (ПЗ 90.11/ГСК 2011)	
			широта	долгота
Вилуйск				
1	2	3	4	5
1	БПРМ-298	75	63°45'09"	121°43'47"
2	ДПРМ- 298+ПРЦ	80	63°44'42"	121°47'11"
3	ОРЛ- А+АРП+ПРЦ	98	63°45'29"	121°41'34"

Приложение № 4

Подзона 5 аэропорта Вилюйск

Пятая подзона, в которой запрещается размещать опасные производственные объекты, определенные Федеральным законом "О промышленной безопасности опасных производственных объектов", функционирование которых может повлиять на безопасность полетов воздушных судов.

ПОДЗОНА 5 АЭРОДРОМА ВИЛЮЙСК

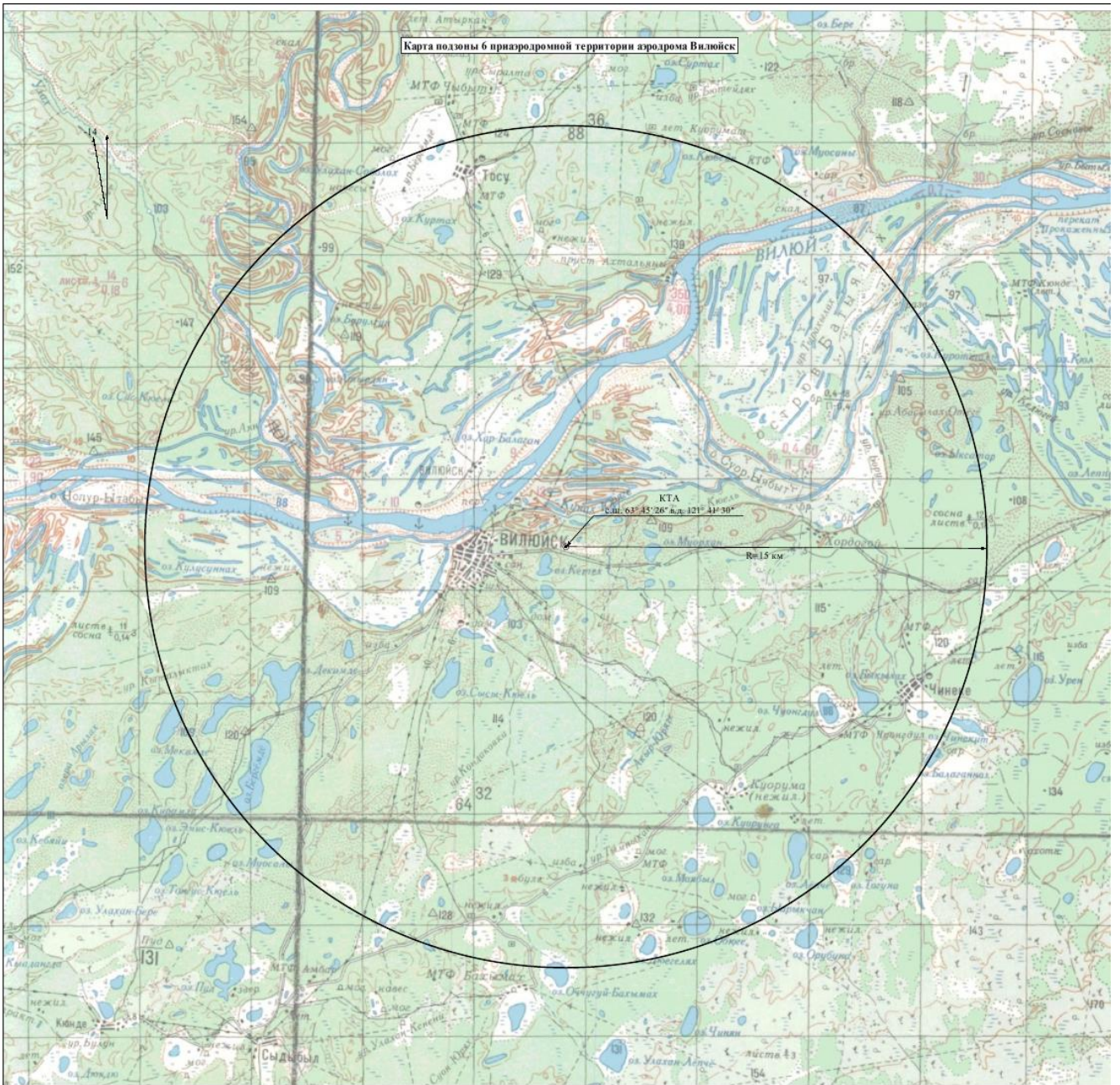
В данной подзоне запрещено размещать опасные производственные объекты. Размещение опасных производственных объектов разрешено на расстоянии не менее полуторакратного максимального радиуса зон поражения (разлета поражающих элементов) в случаях происшествий техногенного характера на данных опасных производственных объектах от установленных границ подзон 1, 2 и 3. Максимальный радиус зон поражения (разлета поражающих элементов) в случаях происшествий техногенного характера определяется проектной документацией данных опасных производственных объектов.

Приложение № 5

Подзона 6 аэропорта Виллюйск

Шестая подзона, в которой запрещается размещать объекты, способствующие привлечению и массовому скоплению птиц.

Карта подзоны 6 приаэродромной территории аэродрома Вилюйска



Аэродром Вилюйска		
Координаты КТА (ПЗ-90.11/ТСК2011)		
Геоширота	Широта	Долгота
КТА	63°45'26"	121°41'30"
Шестая подзона, в которой запрещается размещать объекты способствующие привлечению и массовому скопению птиц по границам, установленным на удалении 15 км от контрольной точки аэродрома (КТА)		

Масштаб 1:100 000



Географические координаты центра круга подзоны 6.

Аэродром Вилуйск		
Координаты КТА (ПЗ-90.11/ГСК2011)		
Геоточка	Широта	Долгота
КТА	63°45'26"	121°41'30"
Шестая подзона , в которой запрещается размещать объекты способствующие привлечению и массовому скоплению птиц по границам, установленным на удалении 15 км от контрольной точки аэродрома (КТА)		

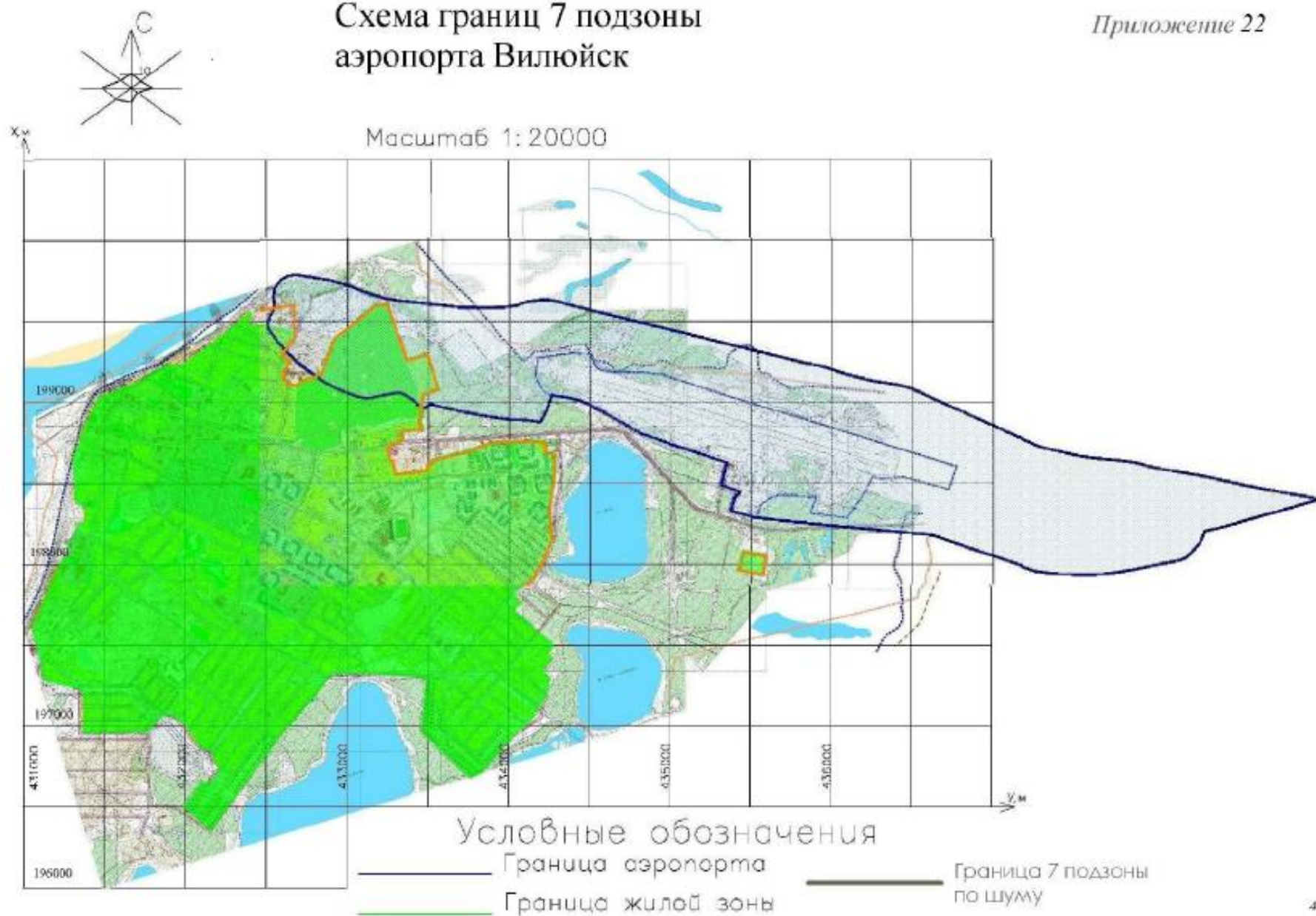
Приложение № 6

Подзона 7 аэропорта Вилюйск

Седьмая подзона, в которой ввиду превышения уровня шумового и электромагнитного воздействий, концентраций загрязняющих веществ в атмосферном воздухе запрещается размещать объекты, виды которых в зависимости от их функционального назначения определяются уполномоченным федеральным органом исполнительной власти при установлении соответствующей приаэродромной территории с учетом требований законодательства в области обеспечения санитарно-эпидемиологического благополучия населения, если иное не установлено федеральными законами.

Схема границ 7 подзоны аэропорта Вилуйск

Приложение 22



Граница подзоны 7 «Аэропорт Вилнойск» в метрах (система координат ГСК 2011)

№	в местной системе координат		ГСК 2011		№	в местной системе координат		ГСК 2011	
	Y, м	X, м	Y, м	X, м		Y, м	X, м	Y, м	X, м
1	432525	199594,5	7074193	21432529	44	436498	199098,5	7073697,49	21436502
2	432516	199655	7074254	21432520	45	436734,5	198989	7073587,99	21436738
3	432523,5	199707,5	7074306	21432527	46	437053,5	198846,5	7073445,49	21437057
4	432550,5	199743,5	7074342	21432554	47	437295,5	198733	7073331,99	21437299
5	432575	199769,5	7074368	21432579	48	437528	198679,5	7073278,49	21437532
6	432616,5	199792,5	7074391	21432620	49	437669,5	198660,5	7073259,49	21437673
7	432650	199801,5	7074400	21432654	50	437805	198648	7073246,99	21437809
8	432683	199799,5	7074398	21432687	51	437869	198638,5	7073237,49	21437873
9	432740,5	199790,5	7074389	21432744	52	437914,5	198630,5	7073229,49	21437918
10	432819	199776,5	7074375	21432823	53	437962	198617,5	7073216,49	21437966
11	432886,5	199766	7074365	21432890	54	438005	198605,5	7073204,49	21438009
12	432986,5	199738	7074337	21432990	55	438109	198588,5	7073187,49	21438113
13	433108,5	199691,5	7074290	21433112	56	438246,5	198565	7073163,99	21438250
14	433233	199653,5	7074252	21433237	57	438312,5	198553,5	7073152,49	21438316
15	433407	199631	7074230	21433411	58	438472	198518,5	7073117,49	21438476
16	433535	199617	7074216	21433539	59	438595,5	198492	7073090,99	21438599
17	433658,5	199603,5	7074202	21433662	60	438719	198468,5	7073067,49	21438723
18	433829	199599	7074198	21433833	61	438872,5	198440	7073038,99	21438876
19	433942	199600	7074199	21433946	62	438993,5	198419	7073017,99	21438997
20	434045	199613	7074212	21434049	63	439033	198405,5	7073004,49	21439037
21	434061,5	199620,5	7074219	21434065	64	439035	198395	7072993,99	21439039
22	434077	199627	7074226	21434081	65	438926,5	198362,5	7072961,49	21438930
23	434117	199636,5	7074235	21434121	66	438734	198306,5	7072905,49	21438738
24	434152,5	199641,5	7074240	21434156	67	438583	198265,5	7072864,49	21438587
25	434184,5	199646	7074245	21434188	68	438451,5	198226,5	7072825,49	21438455
26	434225	199645	7074244	21434229	69	438329	198198	7072796,99	21438333
27	434256	199645	7074244	21434260	70	438327,5	198190,5	7072789,49	21438331
28	434278,5	199643	7074242	21434282	71	438301,5	198129,5	7072728,49	21438305
29	434311,5	199634,5	7074233	21434315	72	438214	198035	7072633,99	21438218
30	434333,5	199625	7074224	21434337	73	438182,5	198020,5	7072619,49	21438186
31	434545	199573,5	7074172	21434549	74	438093,5	198003	7072601,99	21438097
32	435038	199453	7074052	21435042	75	437994	197984,5	7072583,49	21437998
33	435528,5	199330	7073929	21435532	76	437897,5	197964	7072562,99	21437901
34	435841,5	199256	7073855	21435845	77	437811,5	197947	7072545,99	21437815
35	435913,5	199243,5	7073842	21435917	78	437722,5	197934,5	7072533,49	21437726
36	435965	199230,5	7073829	21435969	79	437607	197928	7072526,99	21437611
37	436028	199207	7073806	21436032	80	437483	197931,5	7072530,49	21437487
38	436081,5	199188,5	7073787	21436085	81	437379	197934,5	7072533,49	21437383
39	436181,5	199165	7073764	21436185	82	437257	197950	7072548,99	21437261
40	436292,5	199139,5	7073738	21436296	83	437182,5	197978,5	7072577,49	21437186
41	436350	199133	7073732	21436354	84	437169	197987,5	7072586,49	21437173
42	436400,5	199124,5	7073723	21436404	85	437053,5	198026,5	7072625,49	21437057
43	436458	199111	7073710	21436462	86	436843	198098	7072696,99	21436847

№	в местной системе		ГСК 2011		№	в местной системе		ГСК 2011	
	Y, м	X, м	Y, м	X, м		Y, м	X, м	Y, м	X, м
87	436625	198171	7072770	21436629	111	433697,5	198940,5	7073539,49	21433701
88	436494,5	198185	7072784	21436498	112	433551,5	198975,5	7073574,49	21433555
89	436113,5	198218,5	7072817	21436117	113	433511	198987	7073585,99	21433515
90	435527,5	198279	7072878	21435531	114	433490,5	198977	7073575,99	21433494
91	435364,5	198326,5	7072925	21435368	115	433473	198968	7073566,99	21433477
92	435399	198431,5	7073030	21435403	116	433435	198974	7073572,99	21433439
93	435404	198430	7073029	21435408	117	433334	199048,5	7073647,49	21433338
94	435416,5	198445,5	7073044	21435420	118	433312,5	199055,5	7073654,49	21433316
95	435303,5	198488,5	7073087	21435307	119	433242,5	199047	7073645,99	21433246
96	435339	198623	7073222	21435343	120	433168	199031	7073629,99	21433172
97	434811,5	198800,5	7073399	21434815	121	433118	199020,5	7073619,49	21433122
98	434470	198991,5	7073590	21434474	122	433080	199025	7073623,99	21433084
99	434408,5	199019	7073618	21434412	123	433013	199048,5	7073647,49	21433017
100	434331	199034	7073633	21434335	124	432912,5	199089,5	7073688,49	21432916
101	434284,5	199034	7073633	21434288	125	432822	199136	7073734,99	21432826
102	434265,5	199041	7073640	21434269	126	432776,5	199166,5	7073765,49	21432780
103	434233,5	198956,5	7073555	21434237	127	432698	199223,5	7073822,49	21432702
104	434200	198885	7073484	21434204	128	432655,5	199269	7073867,99	21432659
105	434191	198874,5	7073473	21434195	129	432607,5	199312,5	7073911,49	21432611
106	434172	198874,5	7073473	21434176	130	432546	199375,5	7073974,49	21432550
107	434100,5	198882	7073481	21434104	131	432499	199439,5	7074038,49	21432503
108	434048	198886,5	7073485	21434052	132	432484,5	199470,5	7074069,49	21432488
109	434001,5	198886,5	7073485	21434005	133	432487,5	199499,5	7074098,49	21432491
110	433855,5	198908,5	7073507	21433859	134	432503,5	199544,5	7074143,49	21432507

Граница подзоны 7 «Аэропорт Вилюйск» в градусах (система координат ГСК 2011)

№	ГСК 2011		Примечание
	Широта	Долгота	
1	2	3	4
1	63.763043	121.633805	РС(Я), г. Вилюйск
2	63.763583	121.633596	РС(Я), г. Вилюйск
3	63.764056	121.633725	РС(Я), Вилюйский улус
4	63.764384	121.634257	РС(Я), Вилюйский улус
5	63.764622	121.634742	РС(Я), Вилюйский улус
6	63.764836	121.635573	РС(Я), Вилюйский улус
7	63.764923	121.636248	РС(Я), г. Вилюйск
8	63.764911	121.636917	РС(Я), г. Вилюйск
9	63.764842	121.638086	РС(Я), г. Вилюйск
10	63.764731	121.639683	РС(Я), г. Вилюйск
11	63.76465	121.641055	РС(Я), г. Вилюйск
12	63.764418	121.643093	РС(Я), г. Вилюйск
13	63.764024	121.645585	РС(Я), г. Вилюйск
14	63.763707	121.648123	РС(Я), г. Вилюйск
15	63.763538	121.651658	РС(Я), г. Вилюйск
16	63.763437	121.654257	РС(Я), г. Вилюйск
17	63.763339	121.656765	РС(Я), Вилюйский улус
18	63.763331	121.660222	РС(Я), Вилюйский улус
19	63.763361	121.66251	РС(Я), Вилюйский улус
20	63.763497	121.664592	РС(Я), Вилюйский улус
21	63.763567	121.664923	РС(Я), Вилюйский улус
22	63.763628	121.665234	РС(Я), Вилюйский улус
23	63.763721	121.666041	РС(Я), Вилюйский улус
24	63.763773	121.666758	РС(Я), Вилюйский улус
25	63.763819	121.667404	РС(Я), Вилюйский улус
26	63.763818	121.668225	РС(Я), Вилюйский улус
27	63.763823	121.668853	РС(Я), Вилюйский улус
28	63.76381	121.66931	РС(Я), Вилюйский улус
29	63.76374	121.669982	РС(Я), Вилюйский улус

1	2	3	4
30	63.763658	121.670432	РС(Я),Вилюйский улус
31	63.763236	121.674738	РС(Я),Вилюйский улус
32	63.762247	121.684777	РС(Я),Вилюйский улус
33	63.761234	121.694765	РС(Я),Вилюйский улус
34	63.760627	121.701137	РС(Я),Вилюйский улус
35	63.760528	121.7026	РС(Я),Вилюйский улус
36	63.760421	121.703649	РС(Я),Вилюйский улус
37	63.760222	121.704935	РС(Я),Вилюйский улус
38	63.760066	121.706026	РС(Я),Вилюйский улус
39	63.759873	121.708062	РС(Я),Вилюйский улус
40	63.759665	121.710321	РС(Я),Вилюйский улус
41	63.759617	121.711488	РС(Я),Вилюйский улус
42	63.75955	121.712515	РС(Я),Вилюйский улус
43	63.759439	121.713685	РС(Я),Вилюйский улус
44	63.759334	121.7145	РС(Я),Вилюйский улус
45	63.758395	121.719336	РС(Я),Вилюйский улус
46	63.757174	121.725855	РС(Я),Вилюйский улус
47	63.756199	121.730803	РС(Я),Вилюйский улус
48	63.755761	121.735534	РС(Я),Вилюйский улус
49	63.755615	121.738408	РС(Я),Вилюйский улус
50	63.755527	121.741157	РС(Я),Вилюйский улус
51	63.755453	121.742457	РС(Я),Вилюйский улус
52	63.75539	121.743382	РС(Я),Вилюйский улус
53	63.755281	121.744349	РС(Я),Вилюйский улус
54	63.755181	121.745225	РС(Я),Вилюйский улус
55	63.755047	121.747338	РС(Я),Вилюйский улус
56	63.754861	121.750133	РС(Я),Вилюйский улус, озеро Муорхан
57	63.754769	121.751474	РС(Я),Вилюйский улус, озеро Муорхан
58	63.754483	121.754718	РС(Я),Вилюйский улус, озеро Муорхан
59	63.754267	121.75723	РС(Я),Вилюйский улус
60	63.754078	121.759741	РС(Я),Вилюйский улус
61	63.753849	121.762861	РС(Я),Вилюйский улус
62	63.753682	121.76532	Россия, А-331 Вилюй
63	63.753567	121.766125	Россия, А-331 Вилюй
64	63.753473	121.76617	Россия, А-331 Вилюй
65	63.753163	121.763985	Россия, А-331 Вилюй
66	63.752627	121.760108	Россия, А-331 Вилюй
67	63.752233	121.757066	РС(Я),Вилюйский улус
68	63.751861	121.754419	РС(Я),Вилюйский улус
69	63.751584	121.751949	РС(Я),Вилюйский улус
70	63.751516	121.751922	РС(Я),Вилюйский улус
71	63.750964	121.751419	РС(Я),Вилюйский улус
72	63.750102	121.749685	РС(Я),Вилюйский улус

1	2	3	4
73	63.749966	121.749052	РС(Я),Вилюйский улус
74	63.749793	121.747257	РС(Я),Вилюйский улус
75	63.74961	121.745249	РС(Я),Вилюйский улус
76	63.749409	121.743303	РС(Я),Вилюйский улус
77	63.749241	121.741569	РС(Я),Вилюйский улус
78	63.749114	121.739771	РС(Я),Вилюйский улус
79	63.749035	121.737435	РС(Я),Вилюйский улус
80	63.749044	121.734923	РС(Я),Вилюйский улус
81	63.749053	121.732815	РС(Я),Вилюйский улус
82	63.74917	121.730339	РС(Я),Вилюйский улус
83	63.749412	121.728818	РС(Я),Вилюйский улус
84	63.749491	121.728541	РС(Я),Вилюйский улус
85	63.74982	121.726187	РС(Я),Вилюйский улус
86	63.750423	121.721895	РС(Я),Вилюйский улус
87	63.751039	121.717451	РС(Я),Вилюйский улус
88	63.751141	121.714802	РС(Я),Вилюйский улус
89	63.751372	121.707072	Россия, А-331 Вилюй
90	63.751808	121.69518	РС(Я), г. Вилюйск
91	63.752204	121.691859	РС(Я), г. Вилюйск
92	63.753152	121.692514	РС(Я),Вилюйский улус, аэропорт Вилюйск
93	63.753139	121.692616	РС(Я),Вилюйский улус, аэропорт Вилюйск
94	63.753281	121.692863	РС(Я),Вилюйский улус, аэропорт Вилюйск
95	63.753646	121.690556	РС(Я),Вилюйский улус, аэропорт Вилюйск
96	63.754858	121.69122	РС(Я),Вилюйский улус, аэропорт Вилюйск
97	63.756353	121.680461	РС(Я),Вилюйский улус, аэропорт Вилюйск
98	63.758002	121.673464	РС(Я),Вилюйский улус, аэропорт Вилюйск
99	63.758238	121.672207	РС(Я),Вилюйский улус, аэропорт Вилюйск
100	63.758358	121.67063	РС(Я),Вилюйский улус, аэропорт Вилюйск
101	63.758349	121.669688	РС(Я), г. Вилюйск
102	63.758408	121.669301	РС(Я), г. Вилюйск
103	63.757644	121.668688	РС(Я), г. Вилюйск
104	63.756997	121.66804	РС(Я), г. Вилюйск
105	63.756901	121.667862	РС(Я), г. Вилюйск
106	63.756898	121.667477	РС(Я), г. Вилюйск
107	63.756951	121.666026	РС(Я), г. Вилюйск
108	63.756982	121.66496	РС(Я), г. Вилюйск
109	63.756973	121.664018	РС(Я), г. Вилюйск
110	63.757143	121.661052	РС(Я), г. Вилюйск
111	63.7574	121.657838	РС(Я), г. Вилюйск
112	63.757687	121.654865	РС(Я), г. Вилюйск
113	63.757782	121.65404	РС(Я), г. Вилюйск
114	63.757689	121.653629	РС(Я), г. Вилюйск
115	63.757605	121.653279	РС(Я), г. Вилюйск

1	2	3	4
116	63.757651	121.652506	РС(Я), г. Вилюйск, парк отдыха
117	63.7583	121.650429	РС(Я), г. Вилюйск, парк отдыха
118	63.758359	121.64999	РС(Я), г. Вилюйск, парк отдыха
119	63.758269	121.648576	РС(Я), г. Вилюйск, парк отдыха
120	63.758112	121.647074	РС(Я), г. Вилюйск, парк отдыха
121	63.758008	121.646065	РС(Я), г. Вилюйск
122	63.758041	121.645294	РС(Я), г. Вилюйск, парк отдыха
123	63.758239	121.643926	РС(Я), г. Вилюйск, парк отдыха
124	63.758588	121.641873	РС(Я), г. Вилюйск, парк отдыха
125	63.758987	121.64002	РС(Я), г. Вилюйск
126	63.759252	121.639085	РС(Я), г. Вилюйск
127	63.759748	121.63747	РС(Я), г. Вилюйск
128	63.760148	121.636589	РС(Я), г. Вилюйск, улица Грабовского, 36
129	63.760529	121.635598	РС(Я), г. Вилюйск, улица Грабовского
130	63.761083	121.634325	РС(Я), г. Вилюйск, улица Горького
131	63.761647	121.633345	РС(Я), г. Вилюйск
132	63.761923	121.633038	РС(Я), г. Вилюйск
133	63.762183	121.633086	РС(Я), г. Вилюйск
134	63.76259	121.633391	РС(Я), г. Вилюйск